

Les paliers

Un palier est un arrêt en fin de plongée à une certaine profondeur (3 mètres par exemple) pendant un temps donné. Il sert à éliminer l'azote en excès dans notre corps, lorsque nous en avons emmagasiné une telle quantité qu'une remontée lente ne suffit plus.



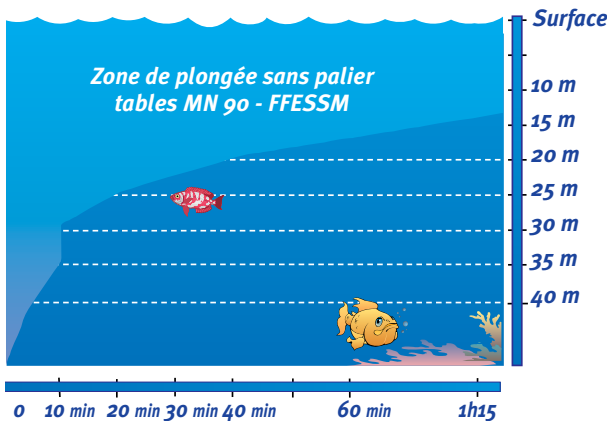
Des tables MN 90 - FFESSM.



Un ordinateur de plongée.

La courbe des plongées sans palier, appelée aussi « courbe de sécurité » indique le temps maximum sans palier à une certaine profondeur, pour une plongée unique dans la journée.

- C1a
- C1b
- C2
- C3
- C4
- C5
- C6



Prof.	Temps sans palier pour une plongée par jour (tables MN90)
9,25 m	sans limite
10 m	5 h 30
12 m	2 h 15
15 m	1 h 15
20 m	40 min
25 m	20 min
30 m	10 min
35 m	10 min
40 m	5 min